
\$ m ? y ž æ x ; 0AÈ â

,Õ4{ Ã) ! *ü



.....1

.....3

13

1.13

1.23

1.35

1.46

1.57

1.6 /8

28

2.18

2.28

2.39

.....10

110

213

2.114

2.215

2.215

2.418

2.519

2.620

2.7 /20

321

3.121

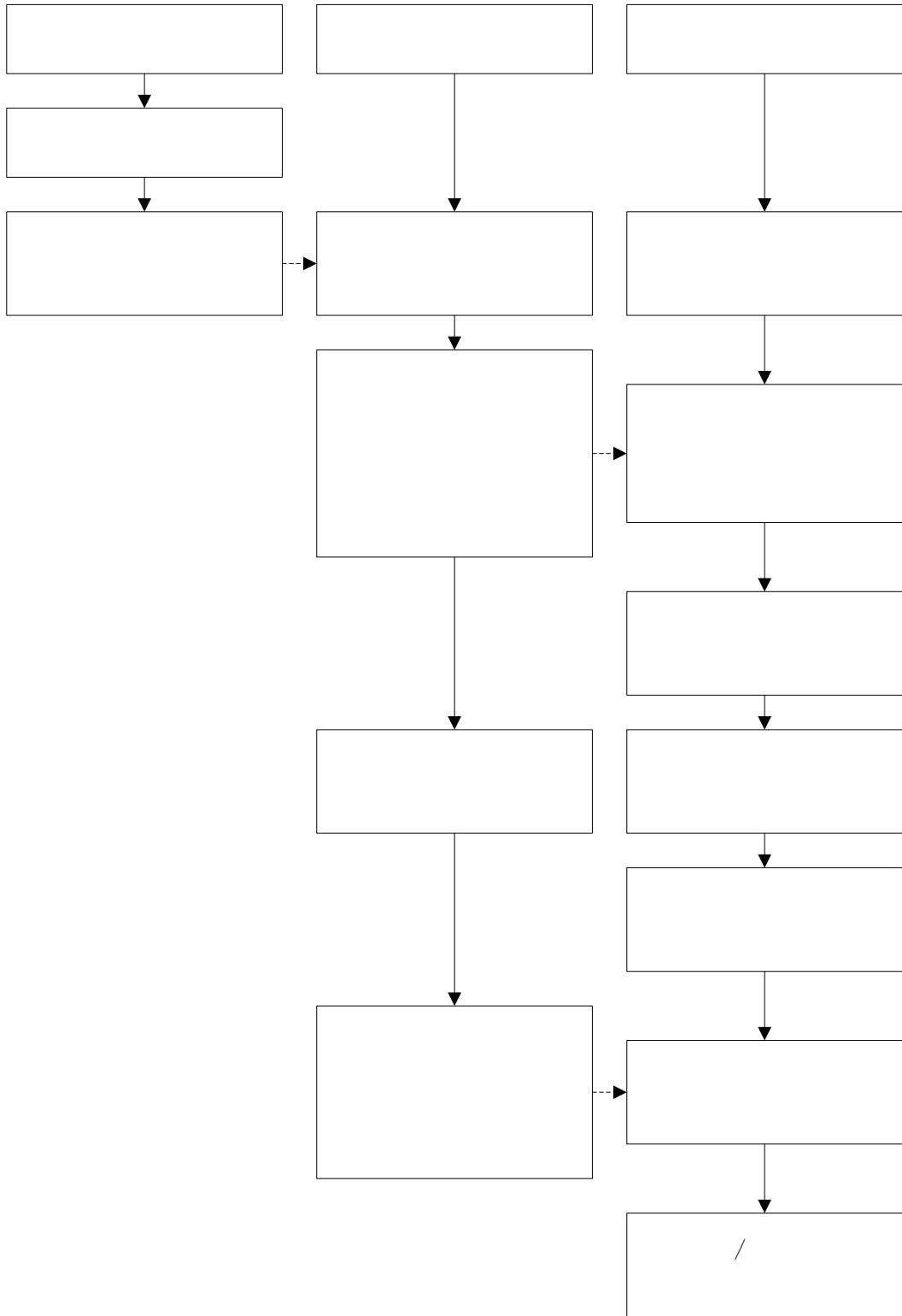
3.2	21
3.3	/	21
3.4	21
3.5	21
3.6	22
3.7	22
3.8	24
4	24

2i4³ Y4j

/

/

'# /B



1 设置

1.1 设置材料申报时间

访问地址：<http://www.cdgdc.edu.cn/pgsh>
[设置材料申报时间]+SH
11SH

1.2 设置公示时间



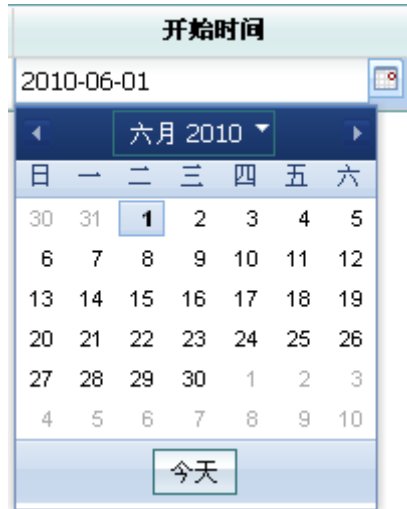
1-1

()

北京市单位用户材料申报时间设置

功能名称	开始时间	终止时间	开关状态
单位用户材料申报	2010-05-01	2010-05-31	进行中

1-2



1-3

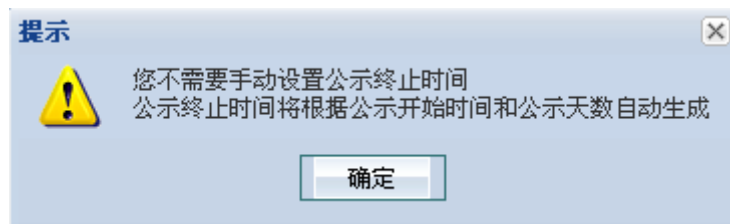
1.2.2

()



1-4

+



1-5

()

北京市单位用户再次提交申报材料时间设置

公示结束后 天内为单位修改申报材料并再次提交时间。

保存

返回

1-6

1.3

申报材料查看及上传

北京市各单位申报材料查看

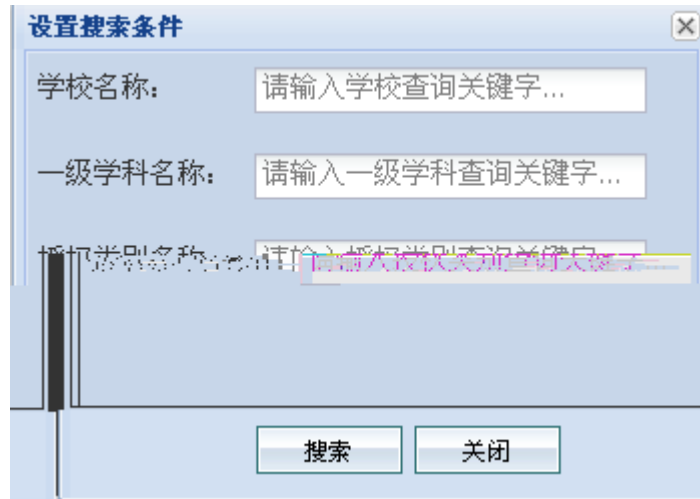
学校代码及名称	一级学科代码及名称	授权类别名称	查看申报材料	最后一次提交时间	申报材料确认
10011-北京工商大学	0301-法学	一级学科博士点	查看	2010-5-12	<input type="checkbox"/> 确认

1-7

选择查看方式:	<input type="text" value="按单位排列"/>	查看
学校代	<ul style="list-style-type: none">按单位排列按学科排列按申报学位类别排列按更新时间排列	一级学科代码及名称 101-哲学

1-8

关键字搜索



1-9

确认

√

1.4

[查看各省市公示材料](#)

各省市公示信息

所在地区名称	省市代码及名称	公示时间	公示情况	提出异议联系方式
华北	11-北京市	2010-6-1至2010-6-21	公示未开始 预览	联系电话：010-66074734 邮箱地址：maolinye@bjedu.gov
	12-天津市	2010-4-20至2010-4-23	公示已结束	联系电话：022-23397866 邮箱地址： wangqunsheng5196@163.com
	13-河北省	2009-6-3至2009-6-23	公示已结束	联系电话：0311-66005221 邮箱地址：hebeixwb@yahoo.com.cn
	14-山西省	2009-10-15至2009-11-20	公示已结束	联系电话：(空) 邮箱地址：(空)
	15-内蒙古自治区	2009-10-15至2009-11-20	公示已结束	联系电话：0471-6203726 邮箱地址：tyq3820@sina.com
东北	21-辽宁省	2009-10-15至2009-11-20	公示已结束	联系电话：024-86907187 邮箱地址：lnxwb@163.com
	22-吉林省	2009-10-15至2009-11-20	公示已结束	联系电话：0431-82741626 邮箱地址：wenbo1228@126.com
	23-黑龙江省	2009-10-15至2009-11-20	公示已结束	联系电话：0451-53605164 邮箱地址：53605164@163.com

1-10

北京市学位授权审核申报材料公示

版权说明

所有公示材料，版权归相应学位授予单位，个人仅供浏览，未获材料版权人同意不得以任何方式汇编、转载、出版或传播。否则，引起信息安全、版权等问题，将可能承担法律责任。

选择查看方式:

学校代码及名称	一级学科代码及名称	授权类别名称	查看公示材料
10011-北京工商大学	0301-法学	一级学科博士点	查看

1-11

1.5

查看自审单位公示材料

自审单位公示信息

所有公示材料，版权归相应学位授予单位，个人仅供浏览，未获材料版权人同意不得以任何方式汇编、转载、出版或传播。否则，引起信息安全、版权等问题，将可能承担法律责任。

查看方式:

学校代码及名称	一级学科代码及名称	授权类别名称	查看公示材料
10006-北京航空航天大学	0202-应用经济学	一级学科硕士点	查看
	0101-哲学	二级学科博士点	查看
	0202-应用经济学	一级学科博士点	查看
	0701-数学	一级学科博士点	查看
10055-南开大学	0811-控制科学与工程	一级学科博士点	查看
		二级学科博士点	查看
	1108-军事后勤学与军事装备学	一级学科博士点	查看
	1202-工商管理-test	一级学科博士点	查看
一级学科博士点		查看	

1-12

1.6

提交初审/审核结果

学科点初审及审核					
选择查看方式: <input type="text" value="按单位排列"/> <input type="button" value="查看"/> <input type="button" value="关键字搜索"/> <input type="button" value="查看并打印汇总表"/>					
学校代码及名称	一级学科代码及名称	授权类别	查看申报材料	审核状态	初审/审核意见
10011-北京工商大学	0301-法学	一级学科博士点	下载	未审核	<input type="checkbox"/> 通过初审

1-13

通过初审

2)!*ü

2.1

<http://www.cdgdc.edu.cn/pgsh>,

[]+SH
10010SH

2.2

查看各省市公示材料

各省市公示信息				
所在地区名称	省市代码及名称	公示时间	公示情况	提出异议联系方式
华北	11-北京市	2010-6-1至2010-6-21	公示未开始 预览	联系电话: 010-66074734 邮箱地址: maolinye@bjedu.gov
	12-天津市	2010-4-20至2010-4-23	公示已结束	联系电话: 022-23397866 邮箱地址: wangqunsheng5196@163.com
	13-河北省	2009-6-3至2009-6-23	公示已结束	联系电话: 0311-66005221 邮箱地址: hebeixwb@yahoo.com.cn
	14-山西省	2009-10-15至2009-11-20	公示已结束	联系电话: (空) 邮箱地址: (空)
	15-内蒙古自治区	2009-10-15至2009-11-20	公示已结束	联系电话: 0471-6203726 邮箱地址: tyq3820@sina.com
东北	21-辽宁省	2009-10-15至2009-11-20	公示已结束	联系电话: 024-86907187 邮箱地址: lnxwb@163.com
	22-吉林省	2009-10-15至2009-11-20	公示已结束	联系电话: 0431-82741626 邮箱地址: wenbo1228@126.com
	23-黑龙江省	2009-10-15至2009-11-20	公示已结束	联系电话: 0451-53605164 邮箱地址: 53605164@163.com

1-10

北京市学位授权审核申报材料公示

版权说明

所有公示材料，版权归相应学位授予单位，个人仅供浏览，未获材料版权人同意不得以任何方式汇编、转载、出版或传播。否则，引起信息安全、版权等问题，将可能承担法律责任。

选择查看方式:

学校代码及名称	一级学科代码及名称	授权类别名称	查看公示材料
10011-北京工商大学	0301-法学	一级学科博士点	查看

1-11

2.3

查看自审单位公示材料

自审单位公示信息

所有公示材料，版权归相应学位授予单位，个人仅供浏览，未获材料版权人同意不得以任何方式汇编、转载、出版或传播。否则，引起信息安全、版权等问题，将可能承担法律责任。

查看方式:

学校代码及名称	一级学科代码及名称	授权类别名称	查看公示材料
10006-北京航空航天大学	0202-应用经济学	一级学科硕士点	查看
	0101-哲学	二级学科博士点	查看
	0202-应用经济学	一级学科博士点	查看
10055-南开大学	0701-数学	一级学科博士点	查看
	0811-控制科学与工程	一级学科博士点	查看
		二级学科博士点	查看
	1108-军事后勤学与军事装备学	一级学科博士点	查看
	1202-工商管理-test	一级学科博士点	查看
一级学科博士点		查看	

1-12

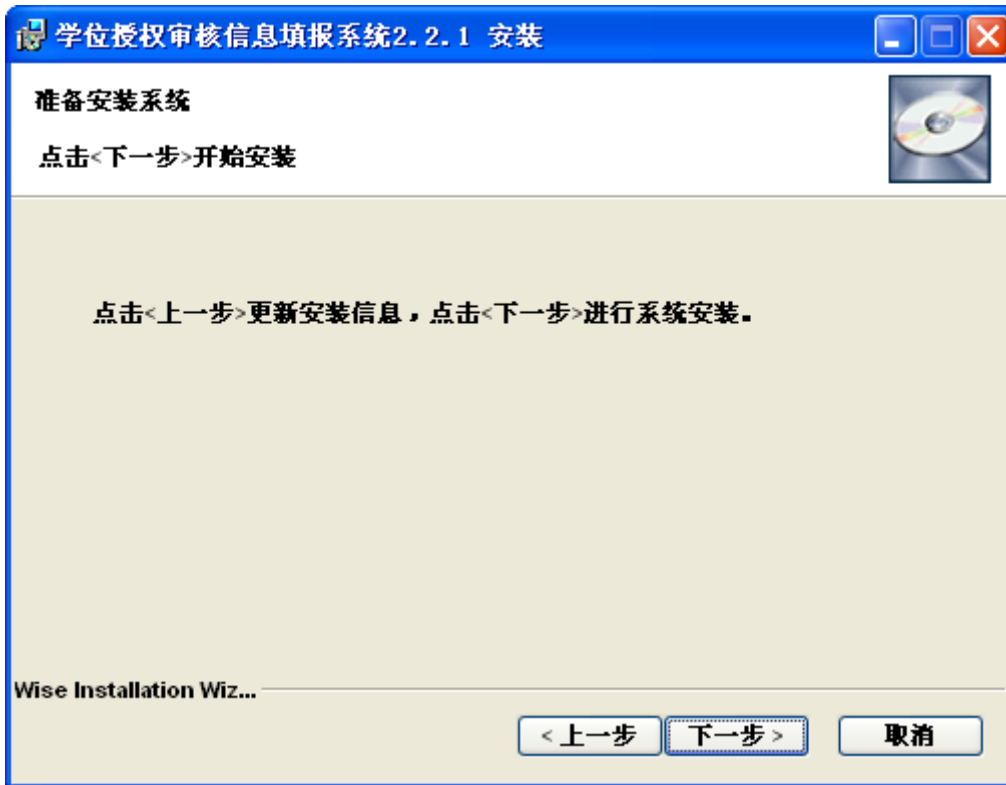
1]>™

2-1



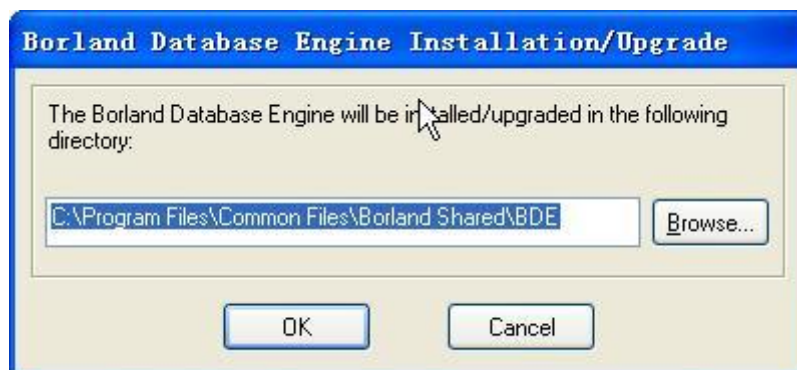
2-1

2-2



2-

2-5



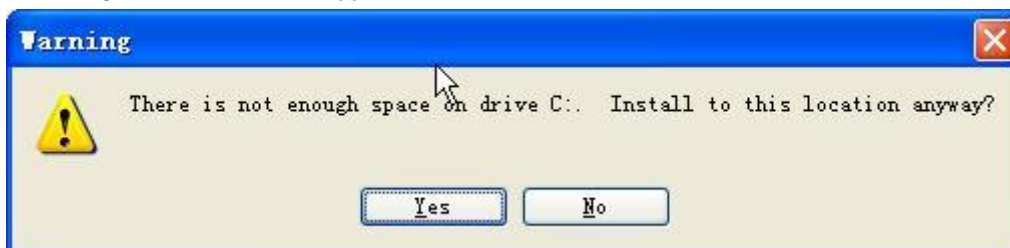
2-5

OK

C

6

Yes



6

7



7

"¼ ã Ö EC Ê]>™?U"

- x Windows NT 4.0 SP3, SP5, SP6, SP6a*
- x Windows 2000 Professional/Server Build 2195,SP1,SP2,SP3
- x Windows XP Home/Professional
- x Windows Server 2003

- x 800*600
- x Windows Installer 3.1

2 :/¥*ü ; 0AÈ â

2.1

2-8

学位授权审核信息填报系统
2.2.1版

用户类型： 学科用户 单位用户

项目类型：

学校代码： 南开大学

用户登录

监制：国务院学位办 版权：教育部学位与研究生教育发展中心 技术支持：南开大学
联系人：德吉夫 联系电话：010-82378731

2-8

2-9

选择申报学科类别

已填学科 添加学科

请选择申报授权类别

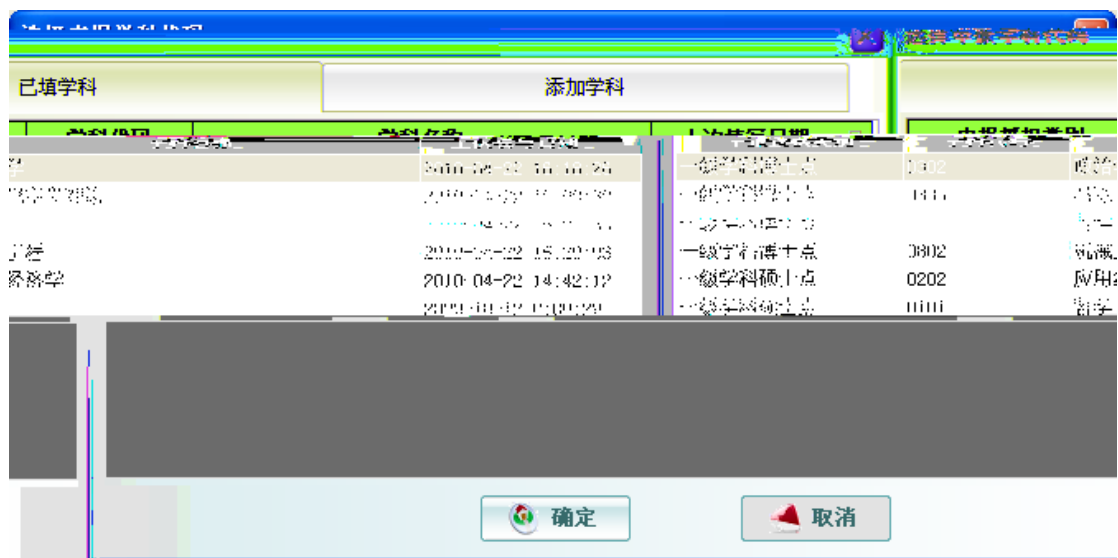
一级学科博士点 一级学科硕士点

一级学科代码

确定 取消

2-9

2-10



2-10

2.2

2.2

2-11

学位授权审核信息填报系统 2.2.3版 — [学科信息填报]

学科信息汇总

在编人员中教授数 在编人员中博士数 科研经费 万元 纵向科研经费 万元 授硕士学位数 授博士学位数 省部级以上科研奖励数

I 基本情况 II 学科简介 III 学术队伍 IV 学科方向 V 科学研究 VI 教学与人才培养 VII 学术交流 VIII 工作条件

I-1本一级学科点现有学位授权点情况 I-2本一级学科点现有重点学科情况 I-3与本一级学科点相关的现有国家(部、省)重点实验室

学位授权点	学科、专业名称	批准时间
一级学科硕士点	0202-应用经济学	200012
二级学科博士点	020204-金融学	198401
二级学科硕士点	020204-金融学	198401
一级学科硕士点	0202-应用经济学	198111
二级学科博士点	020203-财政学	198111
二级学科硕士点	020205-产业经济学	198111
二级学科博士点	020206-国际贸易学	198111
二级学科硕士点	020207-劳动经济学	198111

已是二级学科博士点或一级学科硕士点的不再重复填写相应的二级学科硕士点

项目编号: SH 2009 1 项目类别: 学位授权审核 单位: 10006 北京航空航天大学 申报授权类别: 一级学科硕士点; 学科: 0202 应用经济学

2-11

2.3.1 填写“学科信息汇总”

学科信息汇总

在编人员中教授数 在编人员中博士数 科研经费 万元 纵向科研经费 万元 授硕士学位数 授博士学位数 省部级以上科研奖励数

2-12

2.3.2 填写“基本情况”

I

1.

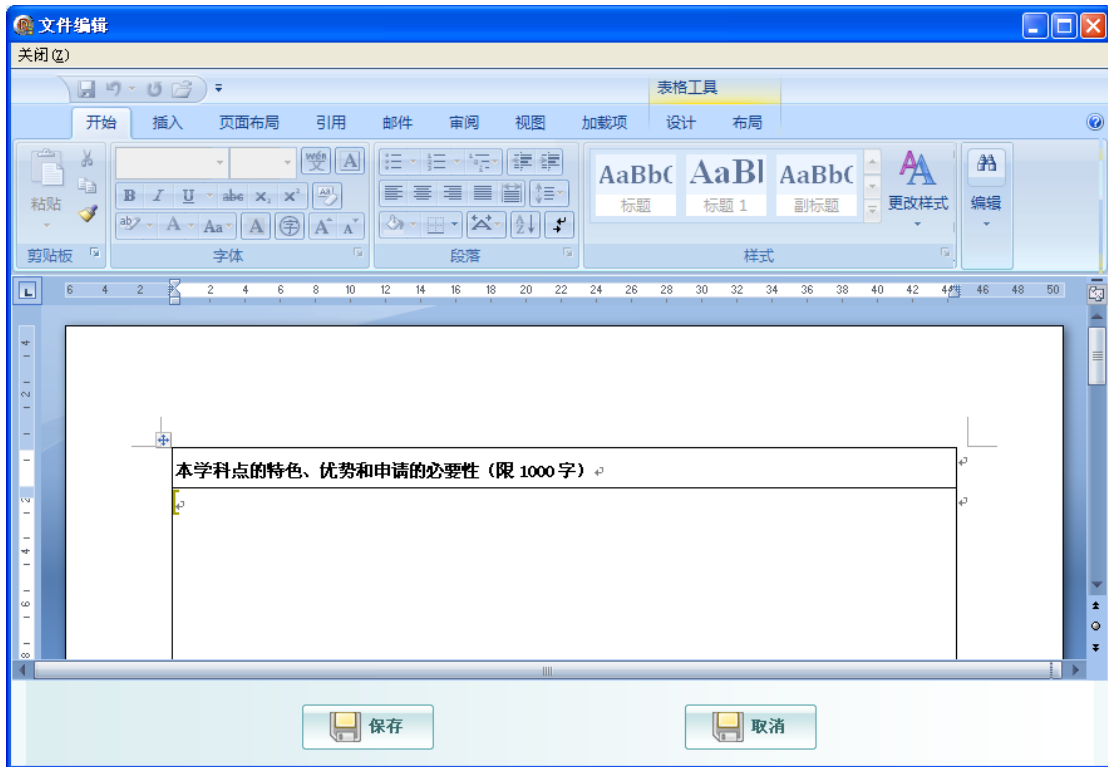
2. TAB Ctrl+C Ctrl+V

3.

4.

2.3.3 填写“学科简介”

2-13



2-13

WORD

WORD

Ctrl+C

Ctrl+V

2.3.4 填写其他表

Excel

Excel

Excel

Excel



2-14

2-15

信息导入错误列表		
数据信息导入错误列表		
序号	错误描述	行号
1	经费(万元)-数据类型错误,应为数字!	3
2	经费(万元)-数据类型错误,应为数字!	4

关闭

2-15

2.4

上报信息检查结果				
序号	学科码	申报授权类别	检查结果类型	检查结果描述
1	0202	一级硕士	警告	学科汇总表中科研经费小于申报授权的最低要求!
2	0202	一级硕士	警告	学科汇总表中纵向科研经费小于申报授权的最低要求!
3	0202	一级硕士	错误	表VII-2中时间不允许为空

当前检查的学科代码:0202;学科名称:应用经济学

2-16

(1)

(2)

4

6

4

6

(3)

2.5

- 1.
- 2.

2.6

2.7 /

- 1.
- 2.
- 3.

A

B

B

A /

3)!*ü ; 0AÈ â

3.1

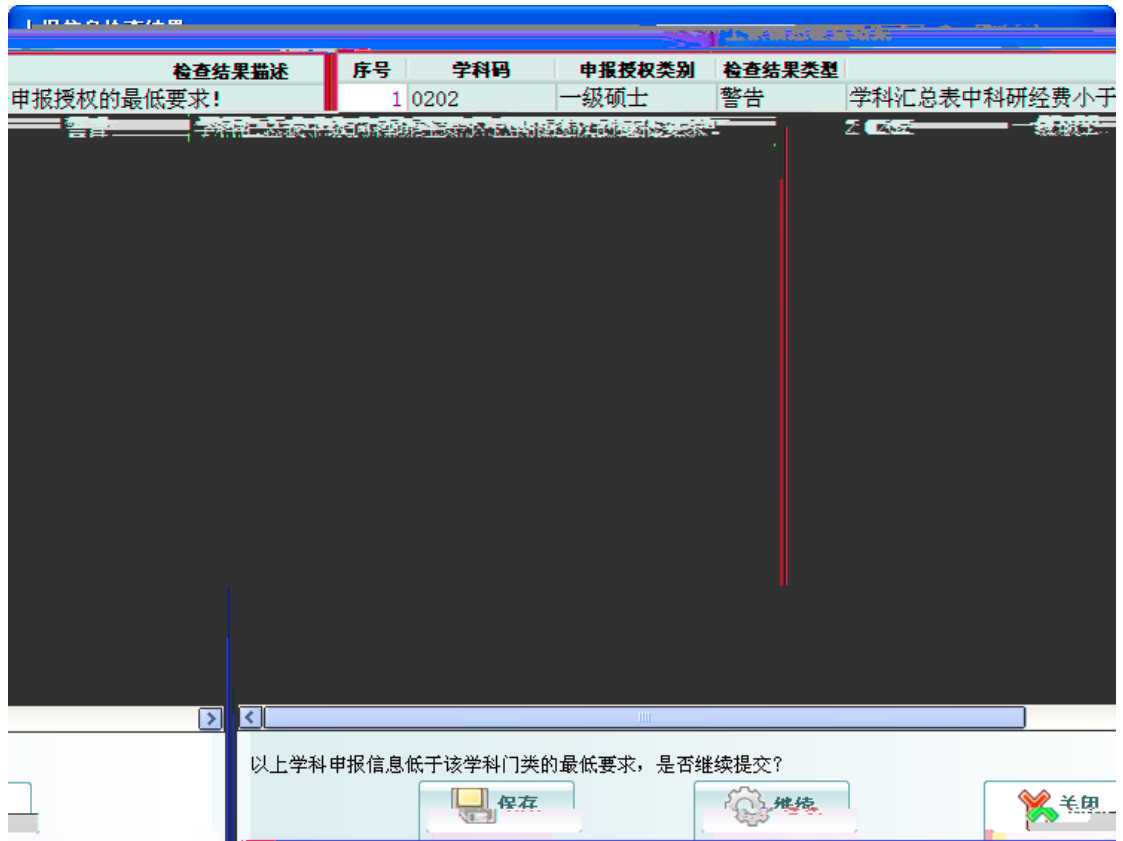
3.2

3.3 /

3.4

3.5

3.6



2-17

!

3.7

1.

2.

版本号：SH00004

自行审核博士学位授权一级学科点汇总表

学位授予单位名称（并盖章）：北京航空航天大学

学位授予单位代码：10006

申报一级学科		教授数	博士数	纵向经费 (万元)	横向经费 (万元)	省部级以上奖励数	一级学科博士数	一级学科硕士数
名称	代码							
法学	0301	34	50	300	200	0	2	53

说明：
 教授数：本学科教授（或相当专业技术职务）数。所统计人员应为人事关系隶属本单位的在编人员。
 博士数：本学科具有博士学位（或五年内实际获得国家授予博士学位）数。所统计人员应为取得博士学位人员。
 纵向经费：本学科纵向经费。所统计经费应为列入本单位财务账目的纵向经费。
 横向经费：本学科横向经费。所统计经费应为列入本单位财务账目的横向经费。
 省部级以上奖励：本学科省部级以上奖励。所统计奖励应为省部级以上奖励。
 一级学科博士数：本学科一级学科博士数。所统计博士数应为一级学科博士数。
 一级学科硕士数：本学科一级学科硕士数。所统计硕士数应为一级学科硕士数。

2-18

打印时间：2010年05月12日 17:24:52（草稿）

自行审核博士学位授权一级学科点汇总表

申报一级学科		教授数	博士数	纵向经费 (万元)	横向经费 (万元)	省部级以上奖励数	一级学科博士数	一级学科硕士数
名称	代码							
法学	0301	34	50	300	200	0	2	53

说明：
 教授数：本学科教授（或相当专业技术职务）数。所统计人员应为人事关系隶属本单位的在编人员。
 博士数：本学科具有博士学位（或五年内实际获得国家授予博士学位）数。所统计人员应为取得博士学位人员。
 纵向经费：本学科纵向经费。所统计经费应为列入本单位财务账目的纵向经费。
 横向经费：本学科横向经费。所统计经费应为列入本单位财务账目的横向经费。
 省部级以上奖励：本学科省部级以上奖励。所统计奖励应为省部级以上奖励。
 一级学科博士数：本学科一级学科博士数。所统计博士数应为一级学科博士数。
 一级学科硕士数：本学科一级学科硕士数。所统计硕士数应为一级学科硕士数。

2-19

3.8

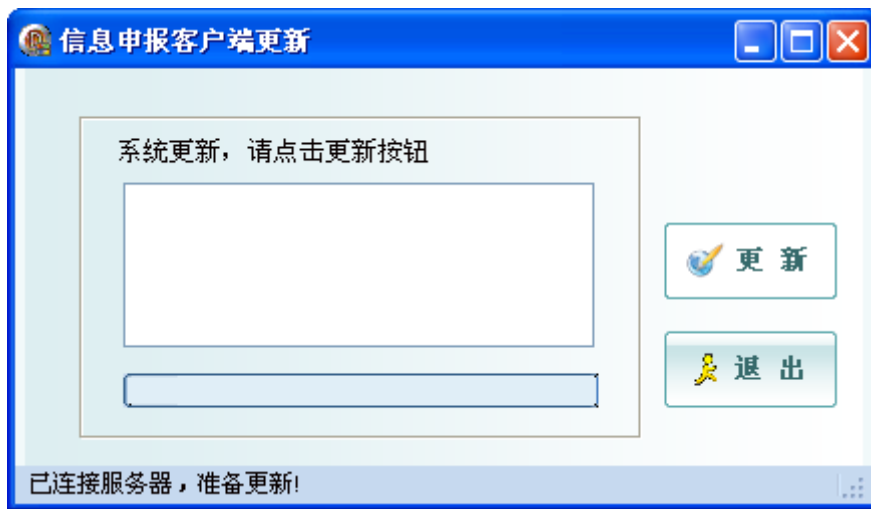
1

2

4 2143 È „

->

2-20



2-20